

# MEMBRA® Hjørnetape

Selvklebende membransystemer til vådrum

## Beskrivelse:

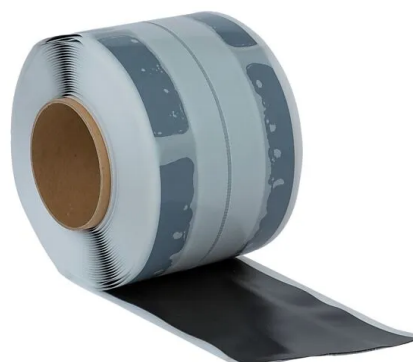
Membra Hjørnetape består af PE-skum, et midterfelt med selvklæbende butyl og sidefelter med klæbestof af polyolefin. De tre klæbefelter er beskyttet med silikonebehandlet folie. Folieme dækker hver sit klæbefelt, så monteringen kan udføres enkelt og sikkert. Hjørnetapen giver en robust og vandtæt overgang i hjørnerne mellem væg og i overgangen mellem gulve og væg.

## Brugsområde:

Membra Hjørnetape indgår som en del af Membra Vådrumssystemet. Tapen bruges for at give overgangen i hjørner mellem væg og i overgangen mellem gulve og væg en robust og vandtæt tilslutning. Tapen har særdeles god klæbeevne til faste underlag som beton, spartelmasse, vådrumplader, gips- og vandfaste træfiberplader, gamle fliser etc.

## Lager:

Tørt og beskyttet mod UV



## Montering:

Membra Hjørnetape monteres i hele væggen længde/højde med 1 cm afstand til alle indvendige eller udvendige hjørner. Mål op, og skær til i færdige længder. Fjern først den midterste folie, og fold tapen på langs, så klæbekanten vender udad. Pres en spartel ind i folden, og klæb tapen fast i overgangen mellem gulvet og væggen. Fjern så folien på den del af tapen, som vender op mod væggen. Klæb/pres godt fast med spartlen. Monter den del af tapen, der vender ned mod gulvet, på tilsvarende måde. Se særskilt monteringsanvisning.

NB: Underlaget skal være fast, rent, tørt og fedtfrit. Gulv/sugende underlag skal altid først primes med Membra Hæfteprimer.

Les vores monteringsvejledning på [www.isola-platon.dk](http://www.isola-platon.dk)

## Tilbehør til:

MEMBRA® Membrandug

## Godkendelser og Garanti



# MEMBRA® Hjørnetape<sub>620100</sub>

Produktdata	Værdi	Betegnelse
Tykkelse	0,95	mm
Bredde	100	mm
Længde	15000	mm
Materiale	PE foam	-

