



MEMBRA[®]
ISOLA VÅDRUMSSYSTEM



Selvklæbende membransystem til bad og vådrum

Hurtigt, sikkert og brugervenligt





MEMBRA®
ISOLA VÅDRUMSSYSTEM

MEMBRA® Isola Vådrumssystem

Selvklebende membransystem til væg og gulv

MEMBRA® Membransystem består af primer og de selvklebende komponenter membrandug, manchetter, hjørnemanchetter og kantbånd til hjørner og afslutninger.

De selvklebende komponenter med integreret klæbestof gør, at det ikke er nødvendigt at benytte lim eller armeringsvæv i forbindelse med monteringen.

Isola MEMBRA® er dermed hurtig og effektiv som giver en stærk og sikker membranløsning uanset om det gælder væg eller gulv.



Vand- og damptæt – garanteret tykkelse
Stærk og fleksibel – tåler bevægelse i underlaget
Selvklebende – hurtig og effektiv montering
SINTEF Testet og med Dansk TGA godkendelse

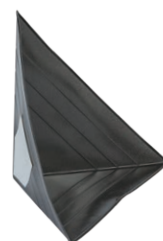
Systemkomponenter



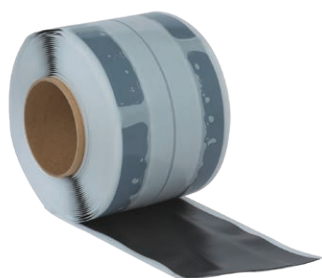
MEMBRA® Membrandug



MEMBRA® Hjørnemanchet
– udvendig



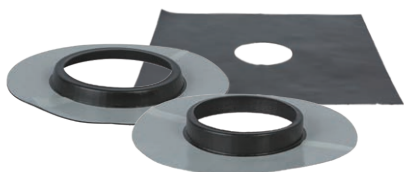
MEMBRA® Hjørnemanchet
– indvendig



MEMBRA® Hjørnebånd



MEMBRA® Rørmanchetter



MEMBRA® Afløbsmanchet



MEMBRA® Afslutningsbånd

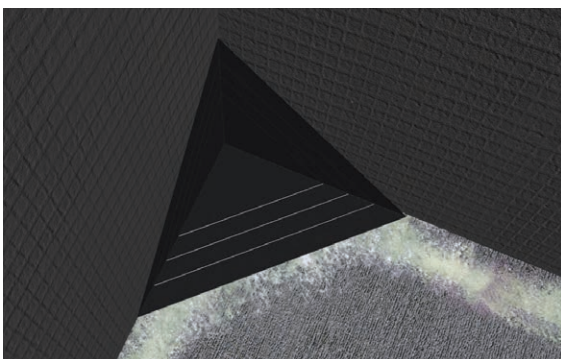
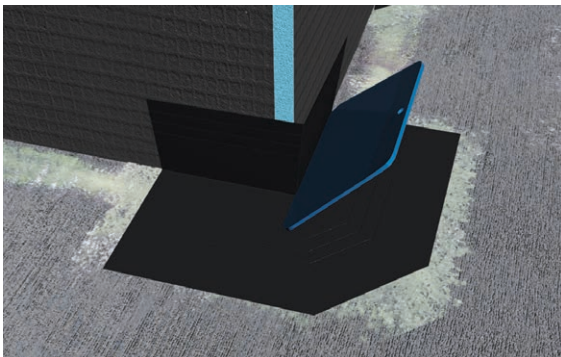
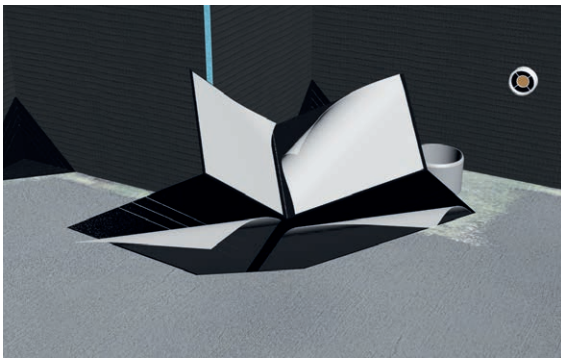


MEMBRA® Primer

Monteringsanvisning

MEMBRA® selvklæbende membransystem kan monteres på vådrumsplade, gips, beton, gamle fliser eller anden fast væg- eller gulvoverflade, som er godkendt til vådrum. Membrandugen monteres med selvklæbende overlæg.

Nødvendigt værktøj er kun en tommestok, kniv og en glattespartel til at presse luft ud, således der sikres en god vedhæftning til underlaget. Glattespartel medfølger i hver rulle.



Forarbejde

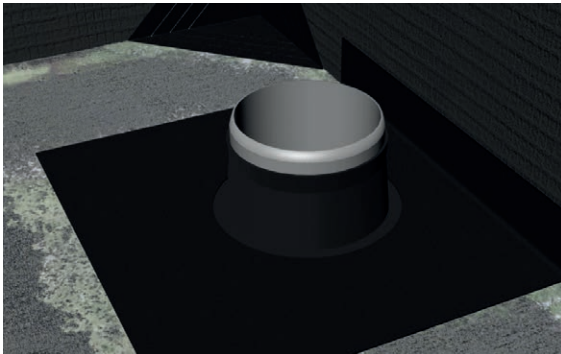
Underlaget skal være fast, rent, tørt og fedtfri. Foretag om nødvendigt en fugtmåling for at sikre, at underlaget ikke indeholder mere end 85% RF. Test altid membranens hæfteegenskaber, hvis der er tvivl om underlagets beskaffenhed/klæbeevne. Gulv og sugende underlag som beton, flydespartel, porøse plader ol. skal altid primes med MEMBRA® Primer. For at sikre at den selvklæbende membran hæfter godt til alle detaljer (manchetter, hjørnebånd og overlæg) skal tilmed primes inden membrandug monteres. Sørg altid for god ventilation, når der benyttes primer.

TRIN 1

Hjørnemanchetter

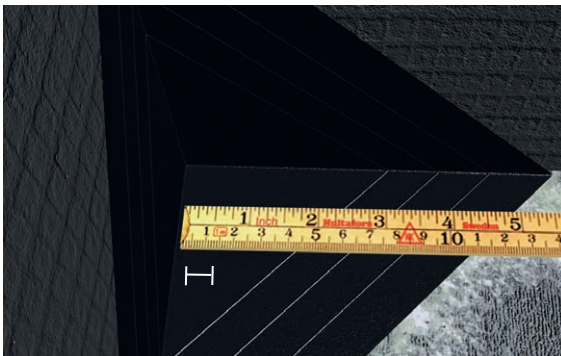
Start med at montere MEMBRA® Hjørnemanchet på alle hjørner mellem væg og gulv. Der leveres to typer manchetter – en til udvendige og en til indvendige hjørner. Påfør først MEMBRA® Primer for sikker og holdbar vedhæftning.

Fjern derefter silikoneparpiret som beskytter klæbefelterne på hjørnemanchetten, og klæb så manchetten fast til hjørne. Sørg for, at manchetten sidder tæt ind til/rundt ved hjørne på gulv- og vægfladerne. Benyt glattespartel til at presse manchetten godt fast, så der opnås fuld kontakt uden luftlommer.



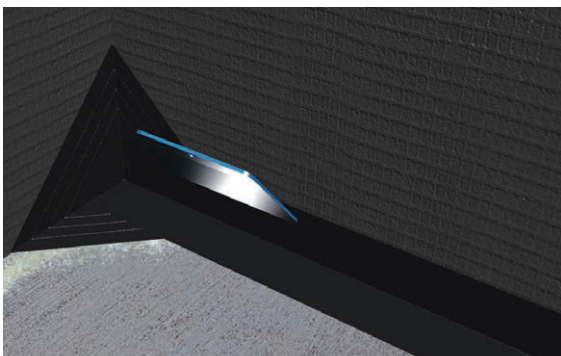
TRIN 2 Hjørnebånd

Efter at der er monteret hjørnemanchetter på alle indvendige og udvendige hjørner, skal der monteres MEMBRA® Hjørnebånd i overgangen mellem væg/gulv og væg/væg. Hjørnebåndet har en tredelt beskyttelsesfolie, som forenkler monteringsarbejdet. Påfør først MEMBRA® Primer på gulvet langs væggen for sikker vedhæftning.

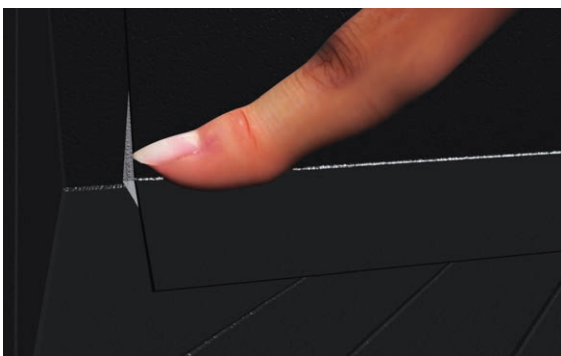


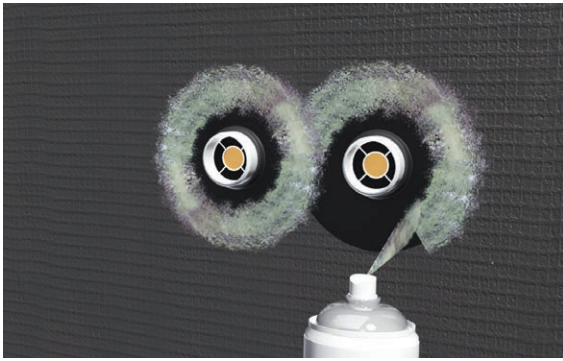
Opmål aktuel længde fra hjørne til hjørne og træk 2 cm fra, (båndet monteres, så der er en afstand på 1 cm fra hvert hjørne). Montér én længde ad gangen.

Riv beskyttelsesfolien af i midten af båndet. Pres hjørnebåndet godt ind i overgangen mellem gulv og væg. Derefter fjernes beskyttelsesfolie på hjørnebåndet ind mod væg og presses løbende på plads med glattespartel. Gør tilsvarende for den del af båndet, der skal klæbes fast mod gulvet. Ved afslutning i hvert hjørne presses båndet med en finger til lidt klæbestof kan ses. Montér hjørnebånd i resten af rummet på samme måde.



NB: Ved rør i gulv, som er placeret tæt på væg, skal rørmanchet altid monteres inden der monteres hjørnebånd.



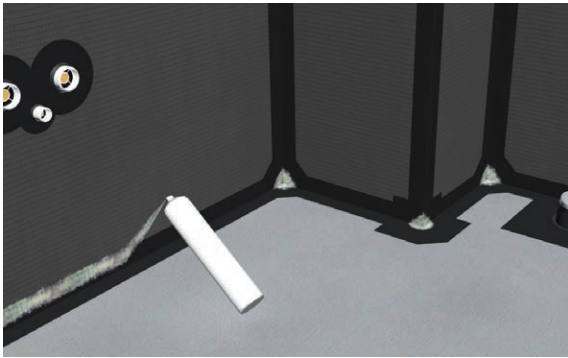


TRIN 3

Rørmanchetter

Der leveres selvklæbende manchetter til alle aktuelle rørdimensioner på væg eller gulv. Find rigtig dimension for den aktuelle gennemføring. Påfør først MEMBRA® Primer på gulvet eller væg for en sikker og holdbar vedhæftning.

Riv beskyttelsespapiret af på bagsiden af manchetter og træk derefter manchetter over røret. Klæb så manchetter godt fast til underlaget. Benyt en glattespartel for at sikre god kontakt til underlaget.



TRIN 4

Membrandug på væg

Påfør først MEMBRA® Primer på rørmanchetterne som allerede er monteret på væggen. Påfør derefter MEMBRA® Primer på den del af hjørnebåndet og hjørnemanchetterne som er klæbet fast på væggen.

Skær færdige længder af MEMBRA® Membrandug til alle væggene. Start i et indvendig hjørne. Brug vaterpas eller laser og markér en lodret linje ca. 50 cm fra et af de indvendige hjørner.

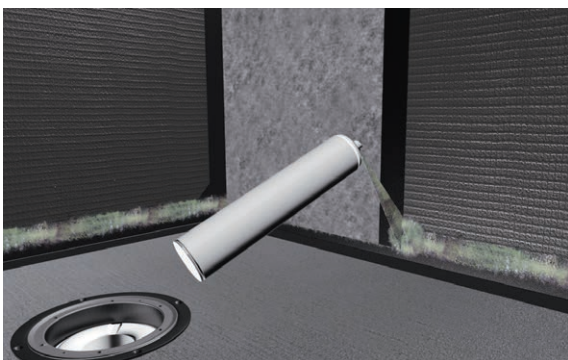
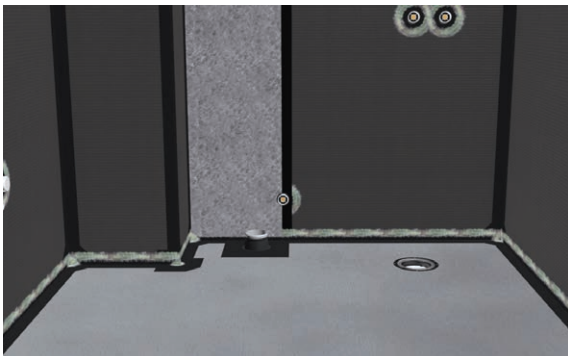
Montér første dug-længde så sidekanten med filt lægges ind mod hjørne. Sort sidekant uden filt skal følge den lodrette linje som er markeret.

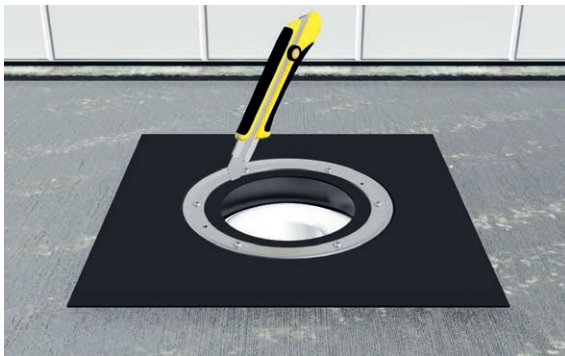
Membrandugen har delt beskyttelsesfolie på bagsiden. Riv lidt af den øverste bagfolie af, som vender ind mod hjørnet. Fastgør derefter dugen, ret den til og træk løbende i folien, mens dugen klæbes fast til væggen. Benyt en glattespartel så der bliver god kontakt med underlaget.

Fjern så resten af folien og klæb på samme måde den anden del af dugen fast. Påfør til slut MEMBRA® Primer nederst på overlæg ved gulv.

Montér efterfølgende de resterende dug-længder på samme måde med overlæg over den sorte sidekant på den forrige dug-længde. Tilpas sidste dug-længde i en korrekt bredde, så der afsluttes med overlæg. Fortsæt derefter med de næste vægge.

NB: Ved rørgennemføringer skæres det målsatte hul/kryds før beskyttelses-folien fjernes.





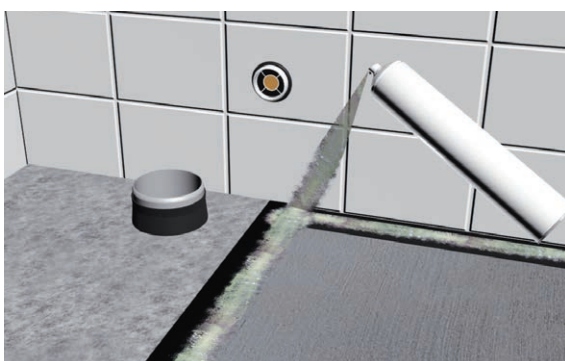
TRIN 5

Afløbsmanchet

Der leveres MEMBRA® Afløbsmanchetter til forskellige typer afløb. Påfør først MEMBRA® Primer på underlaget for sikker og holdbar vedhæftning.

Find rigtig type afløbsmanchet og tag klemringen af afløbet før monteringen påbegyndes. Fjern beskyttelsespapiret og tilpas manchetten til afløbet. Klæb derefter den selvklæbende krave fast til underlaget omkring afløbet.

Benyt en glattespartel til at presse manchetten godt fast til underlaget, så der sikres god og holdbar vedhæftning. Montér til slut klemringen.



TRIN 6

Membrandug på gulv

Påfør først MEMBRA® Primer på hele gulvet for sikker og holdbar vedhæftning. Påfør også MEMBRA® Primer ved alle afløb og rørmanchetter, og på den del af hjørnebåndet som klæber mod gulvet.

Start arbejdet ved inderste væg. Monter membrandug på samme måde som udførelsen på væg. Benyt en glattespartel til at presse membranen godt fast til underlaget, således der ikke opstår luftlommer.

Påfør MEMBRA® Primer på den sorte sidekant uden filt efter dugen er monteret. Påfør også MEMBRA® Primer inderst på hjørnebåndet.

Tilpas sidste dug-længde i bredden sådan, at der afsluttes med overlæg på hjørnebåndet og hjørnemanchetter.



NB: Ved gulv med nedsænket bruseområde må kanten mellem gulv og bruseområde spartles/tilpasses, så kanten bliver afrundet før montage af membrandug.

Produkt	Dimension	Enhed	DB-nummer
MEMBRA® Membrandug	0,5 x 30 m	rl	2107910
MEMBRA® Membrandug	0,5 x 15 m	rl	2107912
MEMBRA® Hjørnebånd	0,1 x 15 m	rl	2108003
MEMBRA® Hjørnemanchet – udvendig	200 x 200 x 70 mm	stk	2108004
MEMBRA® Hjørnemanchet – indvendig	150 x 150 x 150 mm	stk	2108005
MEMBRA® Afslutningsbånd	0,1 x 30 m	rl	2108010
MEMBRA® Rørmanchetter - gulv og væg	9 - 12 mm	stk	2108011
MEMBRA® Rørmanchetter - gulv og væg	15 - 22 mm	stk	2108012
MEMBRA® Rørmanchetter - gulv og væg	26 - 34 mm	stk	2108013
MEMBRA® Rørmanchetter - gulv og væg	40 - 50 mm	stk	2108014
MEMBRA® Rørmanchetter - gulv og væg	51 - 60 mm	stk	2108015
MEMBRA® Rørmanchetter - gulv og væg	70 - 90 mm	stk	2108016
MEMBRA® Rørmanchetter - gulv og væg	100 - 125 mm	stk	2108017
MEMBRA® Afløbsmanchet - Universal	300x300x1 mm	stk	2108101
MEMBRA® Afløbsmanchet - Universal	0,3 x 5 m	rl	2108102
MEMBRA® Primer	750 ml	sprayflaske	2108103

Byg bedre, enklere



Isola as
Vesterballevej 5,
7000 Fredericia, Denmark
www.isola-platon.dk
ordremail: ordre@isola-platon.dk

